

Форма

УТВЕРЖДАЮ:

И.о. министра лесного хозяйства
и пожарной безопасности Забайкальского края
 В.В. Шрейдер
8.12. 2025 год

Акт
лесопатологического обследования N 2025-13-255

лесных насаждений Красночикойское (лесничество)
Забайкальского края (субъект Российской Федерации)

Способ лесопатологического обследования: 1. Визуальный ☐
2. Инструментальный ☒

Место проведения

Участковое лесничество	Урочище (дача)	Квартал	Выдел	Площадь выдела, га	Лесопатоло- гический выдел	Площадь лесопатоло- гического выдела, га
Черемховское	Лесной фонд Черемховско й дачи	161	51	16	-	-

Лесопатологическое обследование проведено на общей площади 16 га.

Кадастровый номер участка: -
(для участков, предоставленных в постоянное (бессрочное) пользование, аренду)

Документ о праве пользования:

-
(тип документа о праве пользования, дата, номер, вид разрешенного использования лесов)

2. Инструментальное (детальное) обследование лесных насаждений.

(раздел включается в акт, в случае проведения лесопатологического обследования инструментальным способом)

2.1. Лесничество Красночикойское Участковое лесничество Черемховское

Урочище (дача) Лесной фонд Черемховской дачи Квартал 161 Выдел 51
Лесопатологический выдел -.

Наличие ограничений или особенностей участка, влияющих на назначение СОМ:
Существует угроза высокой пожарной опасности в лесах и возникновение очагов вредных организмов.

(отметка о наличии ООПТ, ОЗУ, водоохраной зоны, радиоактивного загрязнения лесов, угрозы возникновения очагов вредных организмов или пожарной опасности в лесах).

2.2. Фактическая таксационная характеристика лесного насаждения соответствует (не соответствует) таксационному описанию (нужное подчеркнуть).
Причины несоответствия: давность лесоустройства, 1998 год, повреждение насаждений пожарами прошлых лет.

Ведомость насаждений с выявленными несоответствиями таксационным описаниям приведена в приложении 1 к Акту.

2.3. Состояние насаждений:

с нарушенной устойчивостью (средневзвешенная категория состояния $\geq 1,51 \leq 4,50$) ☐

с утраченной устойчивостью (средневзвешенная категория состояния $\geq 4,51$) ☒

устойчивое (средневзвешенная категория состояния $< 1,50$) ☐

2.4. Причины ослабления, повреждения, средневзвешенная категория состояния насаждения: 868 Устойчивый низовой пожар 4-10 летней давности высокой интенсивности, К ср. нас. = 4,79.

2.4.1. Заселено (отработано) стволовыми вредителями:

Вид вредителя	Порода	Встречаемость заселенных деревьев, % от запаса породы	Встречаемость <u>отработанных</u> деревьев, % от запаса породы	Степень заселения лесного насаждения (слабая, средняя, сильная)
1	2	3	4	5
Усач длинноусый серый	С	15	25	слабая
Усач длинноусый серый	Л	12	34	слабая

2.4.2. Повреждено огнем:

Вид пожара	Порода	Состояние корневых лап		Состояние корневой шейки		Высушивание луба		Обугленность древесины более 1/3 высоты ствола	
		процент поврежденных огнем корней	процент деревьев с данным повреждением	Обугленность древесины корневой шейки по окружности (1/4; 2/4; 3/4; более 3/4)	процент деревьев с данным повреждением	По окружности (1/4; 2/4; 3/4; более 3/4)	процент деревьев с данным повреждением	По окружности и ствола (менее 1/2; более 1/2)	процент деревьев с данным повреждением
1	2	3	4	5	6	7	8	9	10
<u>868</u> Устойчивый низовой пожар 4-10 летней давности высокой интенсивности	С	12	12	Более $\frac{3}{4}$	94	Более $\frac{3}{4}$	94	Более $\frac{1}{2}$	94
	Л	10	10	Более $\frac{3}{4}$	94	Более $\frac{3}{4}$	94	Более $\frac{3}{4}$	94
	Б	100	100	Более $\frac{3}{4}$	100	Более $\frac{3}{4}$	100	Более $\frac{3}{4}$	100

2.4.3. Поражено болезнями:

Болезнь/возбудитель	Порода	Встречаемость, % от запаса насаждения	Степень поражения лесного насаждения (слабая, средняя, сильная)
1	2	3	4
-	-	-	-

2.5. Выборке подлежит 95 % деревьев (указывается общий % запаса

деревьев, подлежащий рубке, от общего запаса насаждения),

в том числе:

без признаков ослабления ____% (причины назначения _____);

ослабленных ____% (причины назначения _____);

сильно ослабленных ____% (причины назначения _____);

усыхающих 10 % (причины назначения п.42 приказа МПР России №912; обугленность древесины корневой шейки не менее $\frac{3}{4}$ окружности ствола);

свежего сухостоя ____%;

свежего ветровала ____%;

свежего бурелома ____%;

старого сухостоя 85 %;

старого ветровала ____%;

старого бурелома ____%.

2.6. Полнота лесного насаждения после уборки деревьев, подлежащих рубке, составит 0.

Критическая полнота для данной категории лесных насаждений и преобладающей породы составляет 0,3.

ЗАКЛЮЧЕНИЕ к инструментальному обследованию участка.

С целью предотвращения негативных процессов, снижения ущерба от их воздействия, назначено:

По результатам ЛПО установлено, что фактическая таксационная характеристика не соответствует таксационному описанию. Причина несоответствия: давность лесоустройства, устойчивый низовой пожар 4-10 летней давности высокой интенсивности (код 868).

Средневзвешенная категория состояния насаждения – 4,79. Средневзвешенная категория состояния по породам: сосна – 4,76 лиственница – 4,78, береза - 5.

Оценка биологической устойчивости насаждения – с утраченной устойчивостью.

Остаточная полнота насаждения после рубки снижается ниже минимальных значений. Назначаем сплошную санитарную рубку.

Участковое лесничество	Урочище (дача)	Квартал	Выдел	Площадь выдела, га	Лесопатологический выдел	Площадь лесопатологичес	Вид мероприятия	Площадь мероприятия, га	Породы	Доля выбираемой древесины по	Рекомендуемый срок проведения мероприятия
1	2	3	4	5	6	7	8	9	10	11	12
Черемховское	Лесной фонд Черемховской дачи	161	51	16	-	-	ССР	16	С Л Б	94 94 100	10.07.2027

Ведомость временной пробной площади и абрис участка прилагаются (приложение 2 и 3 к Акту).

РЕКОМЕНДАЦИИ по проведению мероприятий, не относящихся к мероприятиям по предупреждению распространения вредных организмов. Меры лесовосстановления - сохранение жизнеспособного подроста.

Дата проведения ЛПО 11.07.2025 г.

Дата составления документа 08.08.2025 г.

Исполнитель работ по проведению лесопатологического обследования:
Фамилия, имя и отчество (при наличии) Резникова Елена Владимировна
Организация КГСАУ «Забайкаллесхоз»

Должность инженер

Подпись  Телефон 8 -914-519-45-09

Ведомость участков леса с выявленными несоответствиями таксационным описаниям

Субъект Российской Федерации Забайкальский край Лесничество Красночикийское

Участковое лесничество Черемховское Урочище (лесная дача) Лесной фонд Черемховской дачи

Год проведения лесоустройства	Номер квартала	Номер выдела	Площадь выдела, га	Целевое назначение лесов	Категория защитных лесов	ОЗУ	Источник данных	Номер лесопатологическо го выдела	Площадь лесопатологическо го выдела, га	Таксационная характеристика									Заложено пробных площадей		
										состав	порода	возраст, лет	средняя высота, м	средний диаметр, см	тип леса	плотность	бонитет	запас, куб. м/га	количес т во, шт.	Общая площадь га	
1	2	3	4	5	6	7	8	9	10	11	12	13	14	15	16	17	18	19	20	21	
1998	161	51	16	Эксплуатационные леса	-	-	ТО	х	х	Лесные культуры 7С2Л1Б	С Л Б	20	3	2	БР В2	0,5	4	15	х	х	
							Ф	-	-	Погибшее насаждение 6С3Л1Б*	С Л Б	40* 40* 40*	11* 11* 11*	12* 12* 12*	-	0*	-	26* 16* 5*	1	0,7	
										Единичные деревья 6С4Л*	С Л	40* 40*	11* 11*	12* 12*				2* 1*			

Условные обозначения:

ТО - таксационные описания, Ф - фактическая характеристика лесного насаждения, *- акт натурного обследования
Исполнитель работ по проведению лесопатологического обследования:

Фамилия, имя и отчество (при наличии) Резникова Елена Владимировна Подпись 

ВРЕМЕННАЯ ПРОБНАЯ ПЛОЩАДЬ N1

1.1. Субъект Российской Федерации Забайкальский край Лесничество Красночикойское
Участковое лесничество Черемховское Урочище (дача) Лесной фонд Черемховской дачи
Квартал 161 Выдел 51 Площадь выдела 16 га
Лесопатологический выдел - Площадь лесопатологического выдела -

1.2. Метод перече́та:
сплошной, ленты перече́та, круговые площадки постоянного радиуса,
реласкопические площадки (нужное подчеркнуть).
Количество лент/площадок 1 шт.
Размеры площадок (длина x ширина/радиус) 700x10м
Размер временной пробной площади: 0,7 га

1.3. Фактическая таксационная характеристика насаждения:
Состав Погибшее насаждение 6СЗЛ1Б/ единичные деревья 6С4Л* возраст 40 лет; тип леса -
полнота 0* бонитет - запас на га 47/5 м³ возобновление 10Ос 1 тыс.шт.

1.4. Номер очага вредных организмов _____
Тип очага вредных организмов: эпизодический, хронический (нужное подчеркнуть).
Фаза развития очага вредных организмов: начальная, нарастания численности, собственно
вспышка, кризис (нужное подчеркнуть).

1.5. Причина ослабления, повреждения насаждения и время: 868 Устойчивый низовой
пожар 4-10 летней давности высокой интенсивности
Состояние насаждения: насаждение с утраченной устойчивостью.
Средневзвешенная категория состояния насаждения: Кср.нас=4,79 (погибшее лесное
насаждение)

1.6. Назначенные мероприятия сплошная санитарная рубка, с оставлением жизнеспособных
деревьев
Примечание: Деревья 4 категории состояния с наличие прогара корневой шейки более ¾
Назначены в рубку, на основании п.42 приказа Министерства природных ресурсов и
экологии РФ от 09.11.2020г №912 «Об утверждении Правил осуществления мероприятий по
предупреждению распространения вредных организмов». В насаждении заложена пробная
площадь с раскопкой корневой шейки у 100 деревьев породы сосна и 102 деревьев породы
лиственница. Корневая шейка и корневые лапы имеют прогар более ¾.

Исполнитель работ по проведению лесопатологического обследования:

Фамилия, имя и отчество (при наличии) Резникова Елена Владимировна

Подпись 

Дата составления документа 08.08.2025 г.

ВЕДОМОСТЬ ПЕРЕЧЕТА ДЕРЕВЬЕВ

(для сплошного, ленточного перечета на круговых площадках постоянного радиуса)

Порода: Сосна средневзвешенная категория состояния 4,76

Ступени толщины, см	Количество деревьев по категориям состояния, шт.																Всего	
	1		2		3		4		5		5 (а, б, в)			5 (г, д, е)				
	Н	З	Н	З	Н	З	Н	З	Н	З	Н	З	О	Н	З	О	шт./м³	в том числе подлежит рубке, %
1	2	3	4	5	6	7	8	9	10	11	12	13	14	15	16	17	18	19
8														29	13	15	57/1,25	100
12														51	14	26	91/5,64	100
16														27	8	9	44/5,59	100
20					2		3							3	2	3	13/2,86	85
24					2		5							1	1	3	12/4,06	83
28																		
32																		
36																		
40																		
Итого, шт.					4		8							111	38	56	217	
Итого, м³					1,11		2,35							8,23	2,95	4,76	19,4	
Итого, % от запаса по породе					6		12							42	15	25		94

Причины назначения в рубку деревьев категорий состояния:

1 _____

2 _____

3 _____

4 п.42 Приказа МПР и экологии РФ от 09.11.2020г. №912 «Об утверждении правил осуществления мероприятий по предупреждению распространения вредных организмов».

Порода: Лиственница средневзвешенная категория состояния 4,78

Ступени толщины, см	Количество деревьев по категориям состояния, шт.																Всего	
	1		2		3		4		5		5 (а, б, в)			5 (г, д, е)				
	Н	З	Н	З	Н	З	Н	З	Н	З	Н	З	О	Н	З	О	шт./м³	в том числе подлежит рубке, %
1	2	3	4	5	6	7	8	9	10	11	12	13	14	15	16	17	18	19
8														10	4	7	21/0,63	100
12														21	5	9	35/2,66	100
16							1							3	2	1	7/1,05	100
20					1		1							5	1	7	15/3,9	93
24					1		2							2	1	3	9/3,51	89
28																		
32																		
36																		
40																		
Итого, шт.					2		4							41	13	27	87	
Итого, м³					0,65		1,19							4,43	1,45	4,03	11,75	
Итого, % от запаса по породе					6		10							38	12	34		94

Причины назначения в рубку деревьев категорий состояния:

- 1 _____
- 2 _____
- 3 _____

4 п.42 Приказа МПР и экологии РФ от 09.11.2020г. №912 «Об утверждении правил осуществления мероприятий по предупреждению распространения вредных организмов».

Порода: **Береза** средневзвешенная категория состояния **5**

Ступени толщины, см	Количество деревьев по категориям состояния, шт.																Всего	
	1		2		3		4		5		5 (а, б, в)			5 (г, д, е)				
	Н	З	Н	З	Н	З	Н	З	Н	З	Н	З	О	Н	З	О	шт./м³	в том числе подлежит рубке, %
1	2	3	4	5	6	7	8	9	10	11	12	13	14	15	16	17	18	19
8														19			19/0,46	100
12														22			22/1,56	100
16														15			15/2,1	100
20																		
24																		
28																		
32																		
36																		
40																		
Итого, шт.														56			56	
Итого, м³														4,12			4,12	
Итого, % от запаса по породе														100				100

Причины назначения в рубку деревьев категорий состояния:

- 1
- 2
- 3
- 4

По насаждению: **6СЗЛ1Б** средневзвешенная категория состояния **4,79**

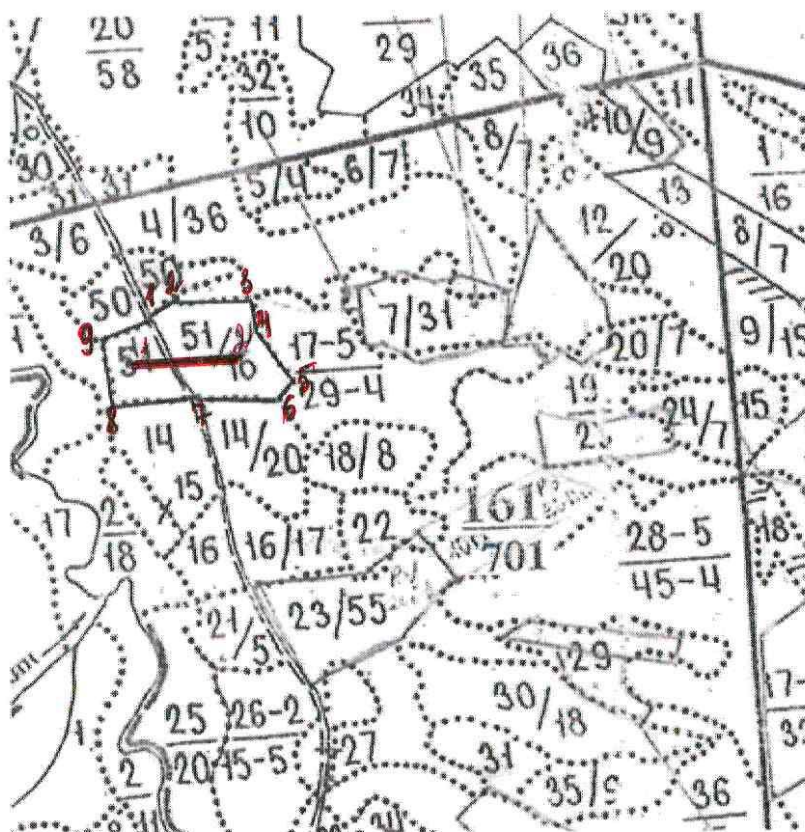
Ступени толщины, см	Количество деревьев по категориям состояния, шт.																Всего	
	1		2		3		4		5		5 (а, б, в)			5 (г, д, е)				
	Н	З	Н	З	Н	З	Н	З	Н	З	Н	З	О	Н	З	О		
																	шт./м ³	в том числе подле жит рубке , %
1	2	3	4	5	6	7	8	9	10	11	12	13	14	15	16	17	18	19
8														58	17	22	97/2,34	100
12														94	19	35	148/9,86	100
16							1							45	10	10	66/8,74	100
20					3		4							8	3	10	28/6,76	89
24					3		7							3	2	6	21/7,57	86
28																		
32																		
36																		
40																		
Итого, шт.					6		12							208	51	83	360	
Итого, м ³					1,76		3,54							16,78	4,4	8,79	35,27	
Итого, % от запаса по породе					5		10							48	12	25		95

Условные обозначения: Н - не заселено (не поражено, не повреждено), З – заселено стволовыми вредителями (поражено болезнями, повреждено огнем), О -отработано вредителями.

Абрис участка

Масштаб 1: 25000

N



S

Условные обозначения: - площадь обследования
 - пробная площадь.

квартала	N выдела	N лесопатологического выдела	Размеры ленты (круговой площадки) перече́та					Координаты начала, конца и поворотных точек лент перече́та/центров круговых площадок перече́та	
			N ленты (площадь, ки)	длина, м	ширина, м	радиус, м	площадь, га		
161	51	-	1	700	10		0,7	50.537346	110.278618
								50.537900	110.283724

Пространственное размещение лесопатологических выделов
(включается в Акт при выделении лесопатологических выделов, для указания
пространственного расположения поврежденных и погибших насаждений)

Номера точек	Координаты		Длина, м
1-2	50.538664	110.279386	80
2-3	50.539150	110.280242	315
3-4	50.539281	110.284728	90
4-5	50.538478	110.284956	160
5-6	50.537372	110.286369	95
6-7	50.536583	110.285697	340
7-8	50.536667	110.280964	175
8-9	50.536392	110.278489	195
9-1	50.538097	110.277958	120

Исполнитель работ по проведению лесопатологического обследования:

Фамилия, имя

и отчество (при наличии) Резникова Елена Владимировна

Подпись 

Дата составления документа 08.08.2025г.

Фототаблица № 1

Дата: 11.07.2025 г. Время: 13:15

Широта: 50.537346 Долгота: 110.278618

Место проведения: Красночиойское лесничество Черемховское участковое лесничество

Лесной фонд Черемховской дачи квартал 161 выдел 51 площадь 16 га

Исполнитель: Резникова Елена Владимировна Подпись *Резникова Елена Владимировна* Телефон: 8 915194509



11 июля 2025г. 13:15:25
50.537346N 110.278618E
Черемховское кв.161 в.51

Фототаблица № 2

Дата: 11.07.2025 г. Время: 13:22

Широта: 50.537362 Долгота: 110.279666

Место проведения: Красночичойское лесничество Черемховское участковое лесничество

Лесной фонд Черемховской дачи квартал 161 выдел 51 площадь 16 га

Исполнитель: Резникова Елена Владимировна Подпись Резникова: Телефон: 8 915194509



11 июля 2025г. 13:22:03

50.537362N 110.279666E

Черемховское кв.161 в.51

Фототаблица № 3

Дата: 11.07.2025 г. Время: 13:44

Широта: 50.537552 Долгота: 110.281897

Место проведения: Красночикийское лесничество Черемховское участковое лесничество
Лесной фонд Черемховской дачи квартал 161 выдел 51 площадь 16га

Исполнитель: Резникова Елена Владимировна Подпись Резникова Е.В.: Телефон: 8 915194509



11 июля 2025г. 13:44:17
50.537752N 110.281897E
Черемховское кв.161 в.51

Фототаблица № 4

Дата: 11.07.2025 г. Время: 15:48

Широта: 50.537900 Долгота: 110.283724

Место проведения: Красночикойское лесничество Черемховское участковое лесничество
Лесной фонд Черемховской дачи квартал 161 выдел 51 площадь 16га

Исполнитель: Резникова Елена Владимировна Подпись *Резникова*: Телефон: 8 915194509



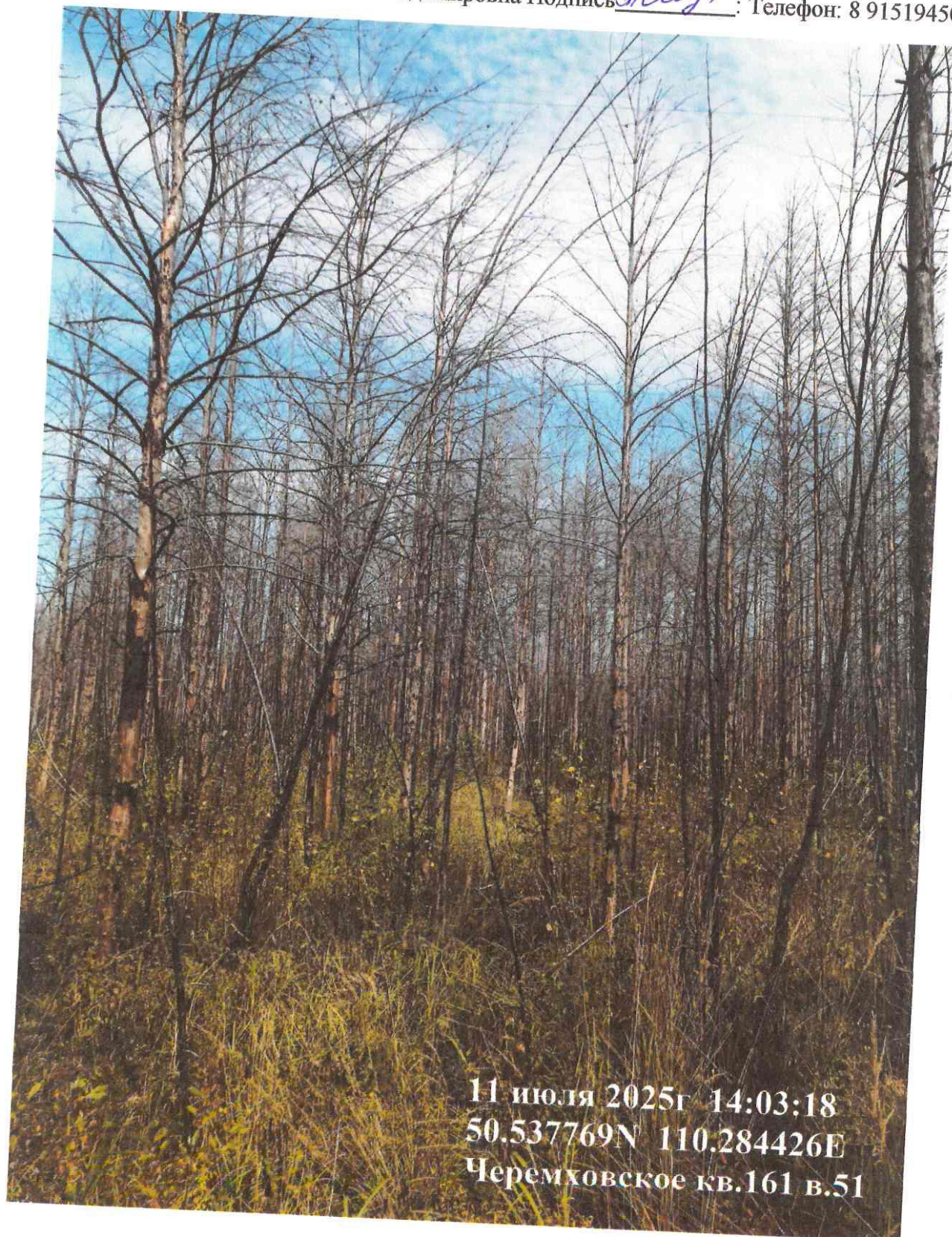
Фототаблица № 5

Дата: 11.07.2025 г. Время: 14:03

Широта: 50.537769 Долгота: 110.284426

Место проведения: Красночиойское лесничество Черемховское участковое лесничество
Лесной фонд Черемховской дачи квартал 161 выдел 51 площадь 16 га

Исполнитель: Резникова Елена Владимировна Подпись Резникова: Телефон: 8 915194509



11 июля 2025г 14:03:18
50.537769N 110.284426E
Черемховское кв.161 в.51

Акт натурного обследования

С. Красный Чикой

11 июля 2025г

Комиссия в составе: инженер Красночикойского участка КГСАУ «Забайкаллесхоз» Резникова Е.В., участкового лесничего Черемховского участкового лесничества Ковнер С.В. провели натурное обследование в квартале 161 выдел 51 Черемховского участкового лесничества Красночикойского лесничества.

Характеристика по материалам лесоустройства 1998 года:

Целевое назначение лесов – эксплуатационные леса

Площадь 16 га, состав – лесные культуры 7С2Л1Б

возраст- 20 лет, высота – 3 м, диаметр – 2 см,

бонитет – 4, тип леса – БР В2, полнота – 0,5 запас – 15 м3\га.

Данные замеров натурного обследования:

Ступени толщины	Кол-во деревьев					1-го дер.	Площадь сечения				
	С	Л	Б	К	Ос		С	Л	Б	К	Ос
8	57	21	19			0,005	0,285	0,105	0,095		
12	91	35	22			0,011	1,001	0,385	0,242		
16	44	7	15			0,020	0,88	0,140	0,3		
20	13	15				0,031	0,403	0,465			
24	12	9				0,045	0,54	0,405			
28						0,062					
32						0,080					
36						0,102					
40						0,126					
44						0,152					
48						0,181					
Итого	217	87	56				3,109	1,5	0,637		
Итого	360						5,246				

Модельные деревья

порода	Возраст, лет	Высота, м	Диаметр, см
Сосна	35	11	11
Сосна	40	11	12
Сосна	40	11	13
Итого	40	11	12
Лиственница	40	10,5	11
Лиственница	40	11	12
Лиственница	40	11	12
Итого	40	11	12
Береза	40	11	12
Береза	40	11	12
Береза	40	11	12
Итого	40	11	12

При натурном обследовании выдела 51 квартала 161 Черемховского участкового лесничества Красночико́йского лесничества с закладкой пробных площадей, измерениями высот, диаметров и определения возраста на модельных деревьях, на площади 16 га выявлено насаждение со следующей таксационной характеристикой:

Насаждение Погибшее насаждение 6С3Л1Б /единичные деревья 6С4Л, возраст (С)40 лет, (Л) 40 лет (Б) 40 лет. Высота (С) 11м, (Л) 11м, (Б) 11м, диаметр (С) 12см, (Л) 12см, (Б) 18см тип леса -, бонитет -, полнота 0,7, полнота остаточная 0, запас 47/3 м3. Возобновление 10Ос 1 тыс.шт

Инженер Красночико́йского участка
КГСАУ «Забайкаллесхоз»



Резникова Е.В.

Участковый лесничий Черемховского
участкового лесничества



Ковнер С.В.

